



CICLISTICA SAMPOLESE



18 gennaio 2019

Sala Comunale
Polivalente di
Pontenovo

I NOSTRI SPONSOR

SUPERMERCATO
 **CONAD**
SAN POLO D'ENZA



FORTLAN-DIBI
save your energy



OBILTECNO®



FONDERIE



di FRANCESCHINI MARCO

San Polo d'Enza (RE)

CARBOGNANI S.r.l.

**TORNERIA AUTOMATICA
di Sandro Carbognani
Montecavolo (RE)**



MADNESS
SAN POLO D'ENZA RE BIKESHOP

TESSERAMENTO 2019





3 OPZIONI

con diritto a partecipare a tutte le iniziative della Società

30,00 €

SOCIO SOSTENITORE (senza quota assicurativa)

60,00 €

Associato con TESSERA BASE

90,00 €

Associato con TESSERA EXTRA

PROGRAMMA 2019



10 marzo 2019

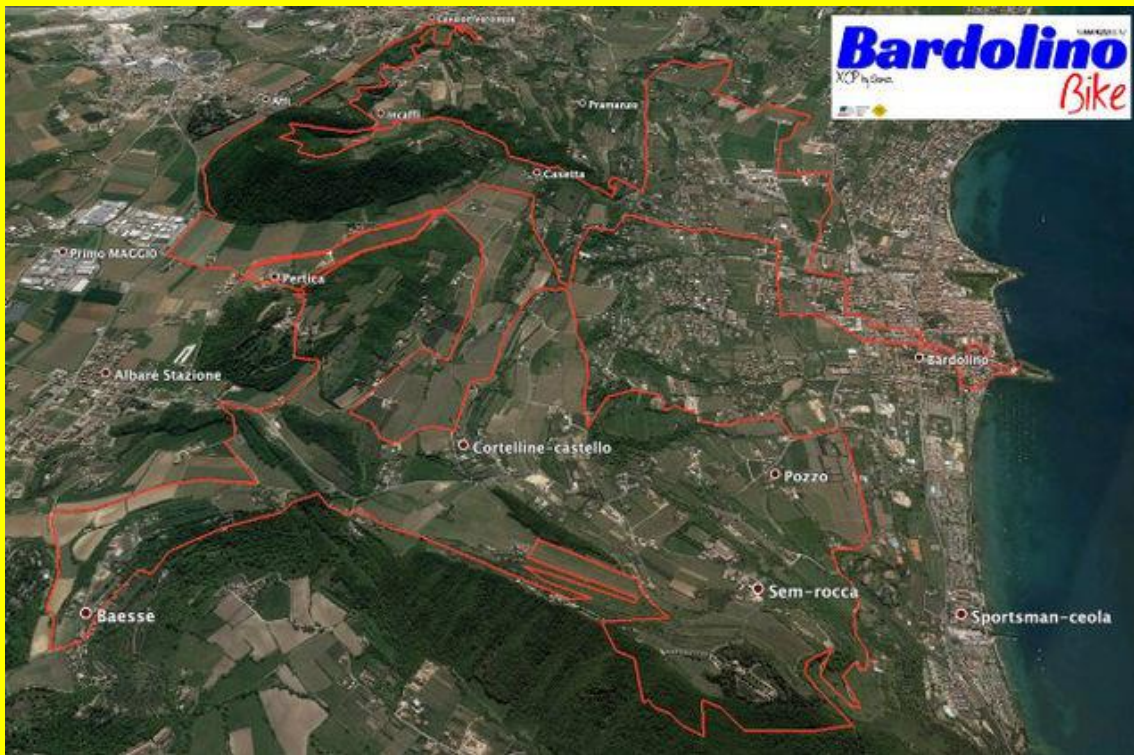
Bardolino Bike
XCP *by Giomas*



**BARDOLINO
BIKE
MTB**

43 Km - 1000 m dislivello







7 APRILE

BDC

GROSSOLENGO (PC)

PERCORSO GRANFONDO SCOTT (116 Km)

2 h 48 min
116 km

- Gossolengo, 29020 PC
- Ponte di Tuna, Provincia di Piacenza
- Rivalta Trebbia, Provincia di Piacenza
- Gazzola, 29010 PC
- Rezzanello, 29010 PC
- Bobbiano, 29020 PC
- Passo Calderola, SP63, 29022 Bobbio P
- Bobbio, 29022 PC
- Nibbiano, 29010 PC
- Gossolengo, 29020 PC

OPZIONI

Invia indicazioni stradali al tuo telefono

Dati cartografici ©2018 Google Italia Termini Invia feedback 5 km

13-14 aprile 2019

MASSA MARITTIMA

(2 giorni 1 notte)

MTB

Massa 
Vecchia
albergo podere Massa Vecchia

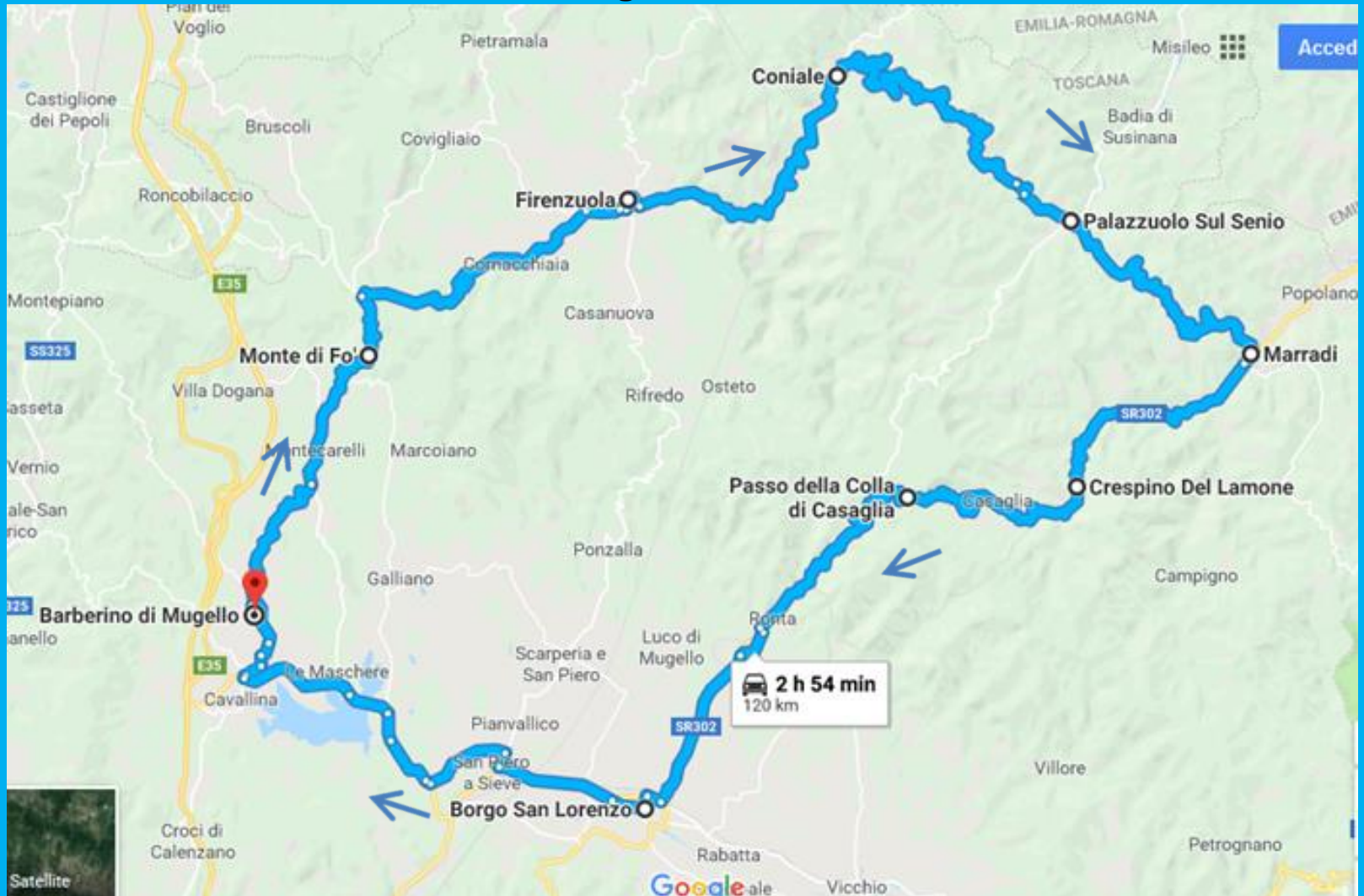


28 APRILE 2018 BDC

MUGELLO
ANELLO DI 120 Km



Barberino del Mugello - Monte di Fo - Firenzuola - Valico del Paretaio - Palazzuolo sul Senio - Marradi - Passo della Colla di Casaglia - Borgo San Lorenzo - Barberino del Mugello



Da maggio a settembre Notturne MTB al mercoledì o giovedì



Il notturno 2019

5 punti a chi gira in bici

7 punti a chi si ferma **anche** a cena

2 punti a chi viene **solo** a cena

Punti assegnati solo se indossata la

MAGLIA SOCIALE

Capoliveri Legend Cup

11 maggio 2019



11/5/2019

SAVE THE DATE

2

PERCORSI
80KM / 50KM

3000 MT

DISLIVELLO

La Capoliveri Legend Cup è una gara di mountain bike, che si svolge nel mese di maggio all'Isola d'Elba, sui tracciati della Coppa del Mondo Grundig dove, nel lontano 1994, i leggendari bikers John Tomac e Ned Overend dettero vita ad un'epica battaglia. Il percorso ogni anno viene meticolosamente preparato per scoprire gli angoli più nascosti ed affascinanti del Monte Calamita, dove sorge il Capoliveri Bike Park con la sua varietà di sentieri ed itinerari vista mare, con vedute e paesaggi mozzafiato immersi nei profumi della macchia mediterranea. Il percorso della Capoliveri Legend Cup, affronta una varietà di terreni da vera mountain bike, con ripide ascese e single track tecnici, passando per le vecchie strade ferrate delle miniere del Vallone e Ginevra, per affrontare discese mozzafiato come quella dell'Asta, dove avrete l'impressione di tuffarvi nel blu del mare dell'Isola d'Elba.



19 maggio 2019

Foto di Gruppo

Pranzo in piadineria - 5 € a cranio

BDC



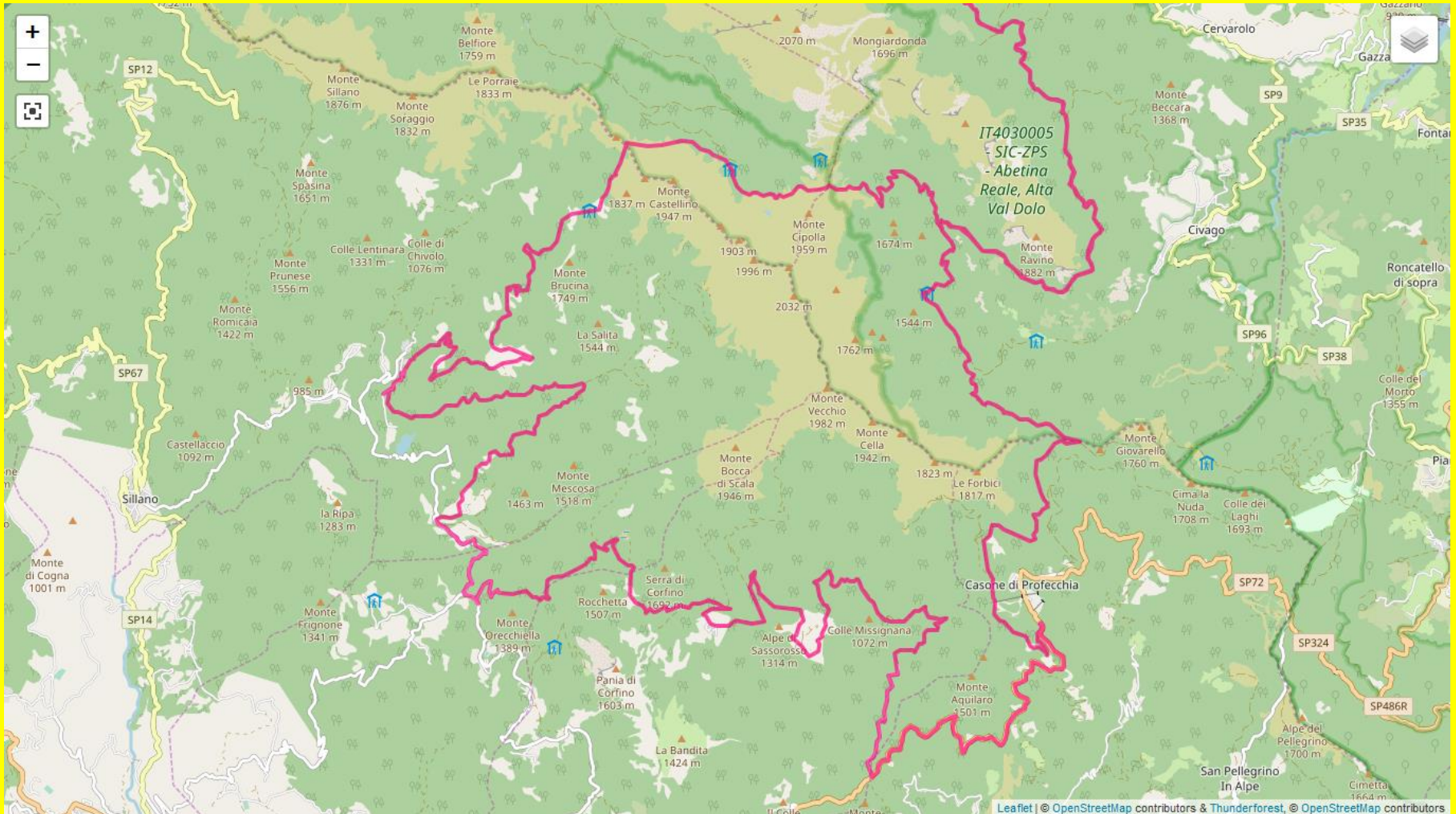
MTB



2 giugno 2019

Parco Orecchiella

MTB



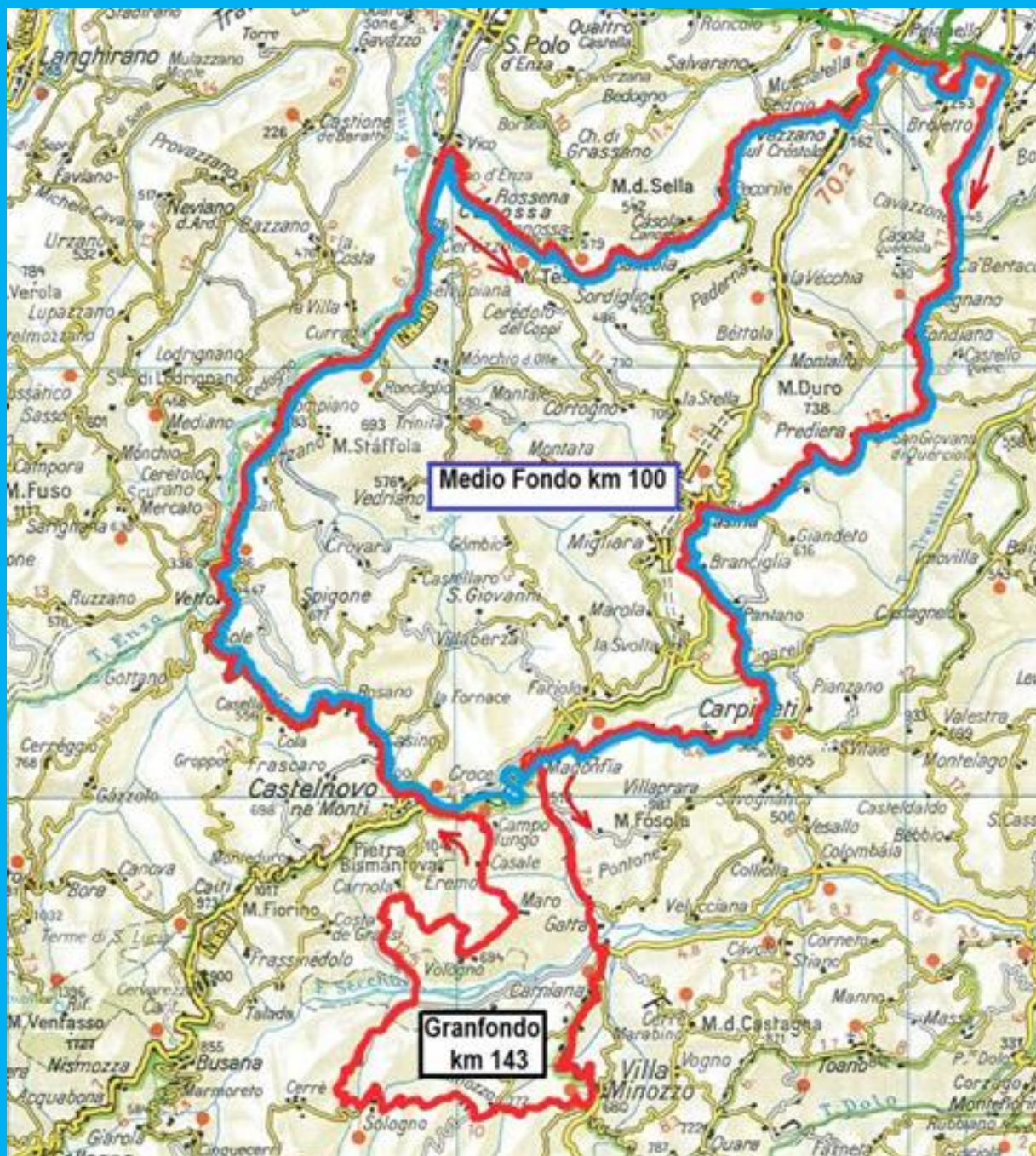
9 giugno 2019



47^ GRANFONDO COOPERATORI

BDC





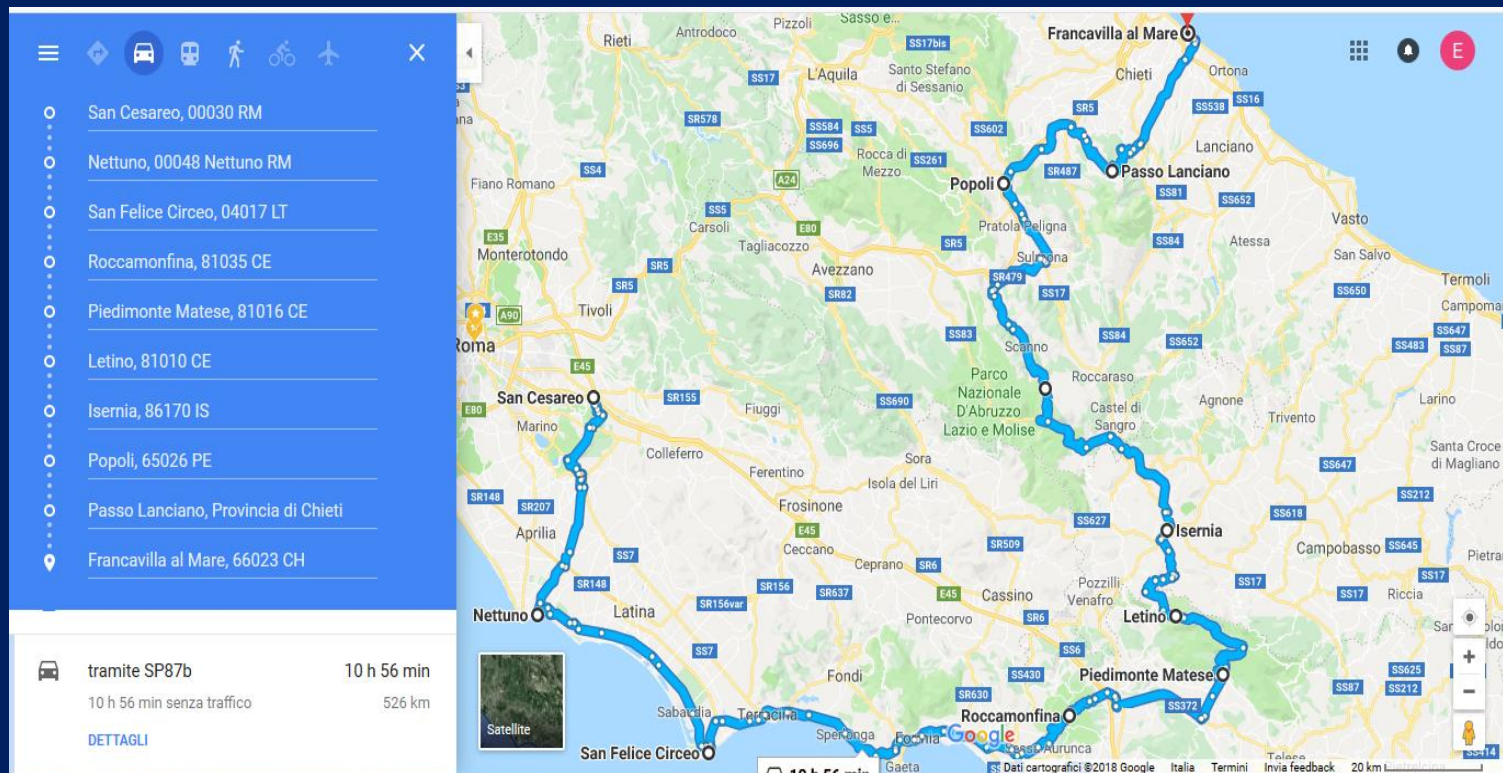
MEDIO FONDO
KM 100

GRANFONDO
143 KM

Gita Sociale

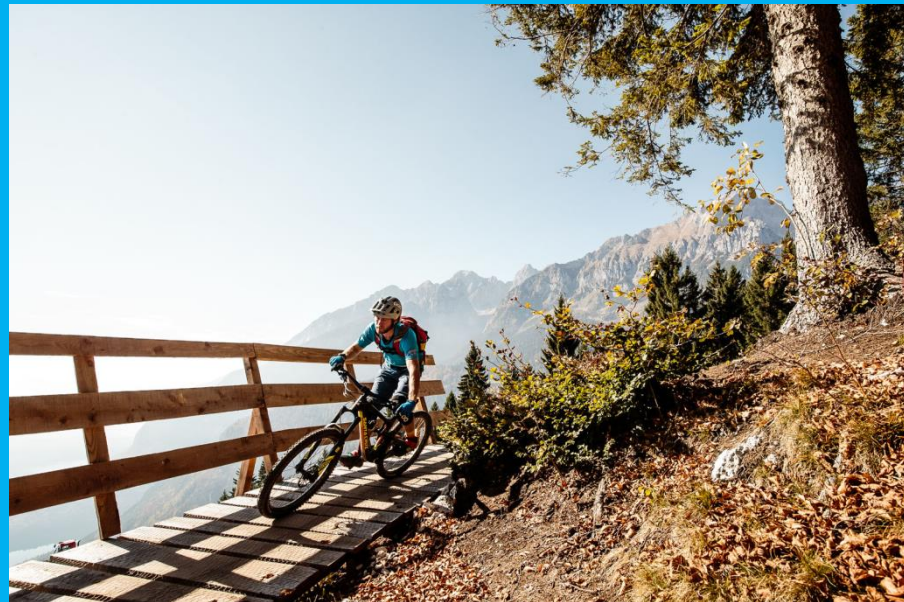
Italia centro-sud - 5 giorni

Da mercoledì 19 giugno a domenica 23 giugno



6-7 luglio 2019

MOLVENO (2 giorni 1 notte)
MTB



13-14
LUGLIO
2019

OLTRE
QUOTA
2000

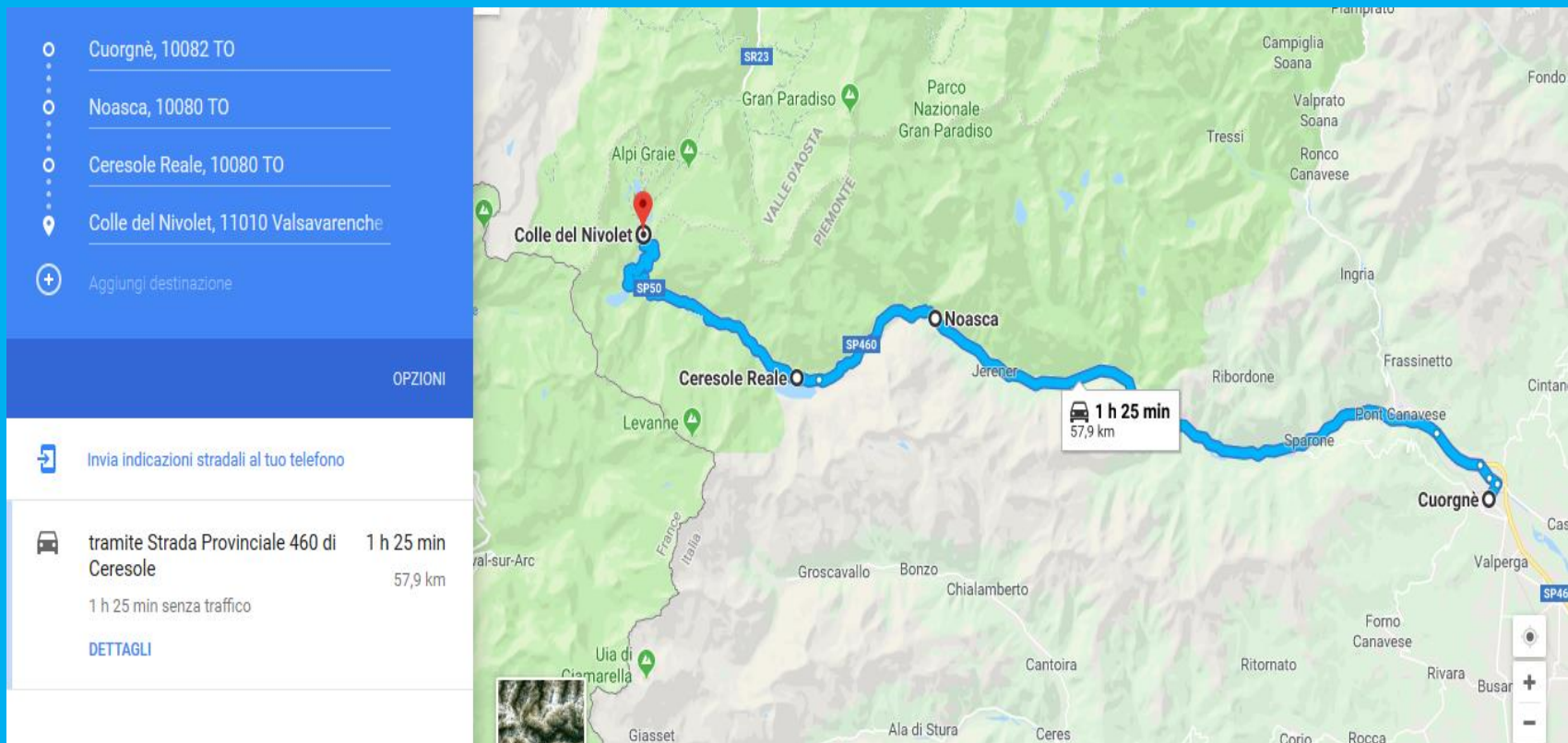
6^o edizione
(BDC)



CUORGNE' - NOASCA (31) - CERESOLE REALE (40) - **COL DE NIVOLET** (58) - CUORGNE' (116)

116 Km

da 414 m a 2612 m



Colle del Nivolet, da Locana



Da Ivrea ad Ivrea 101 km

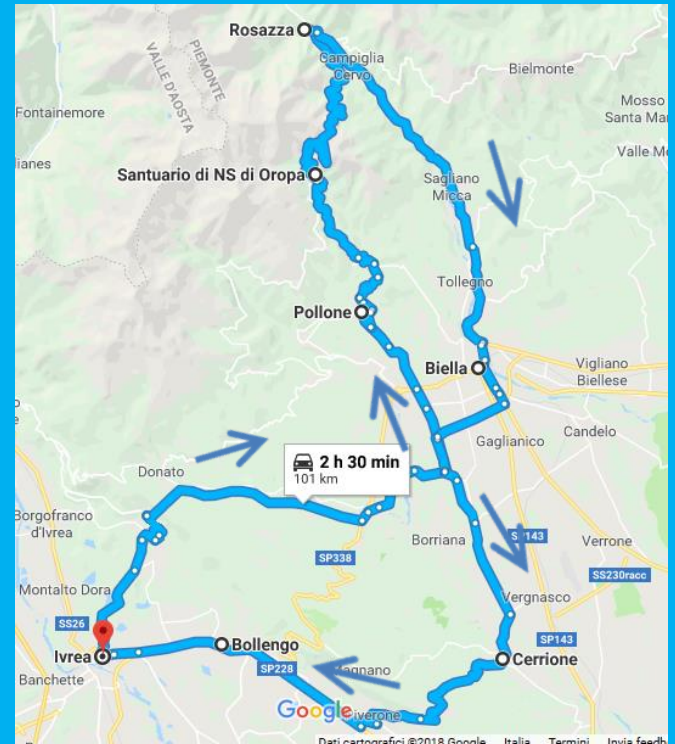
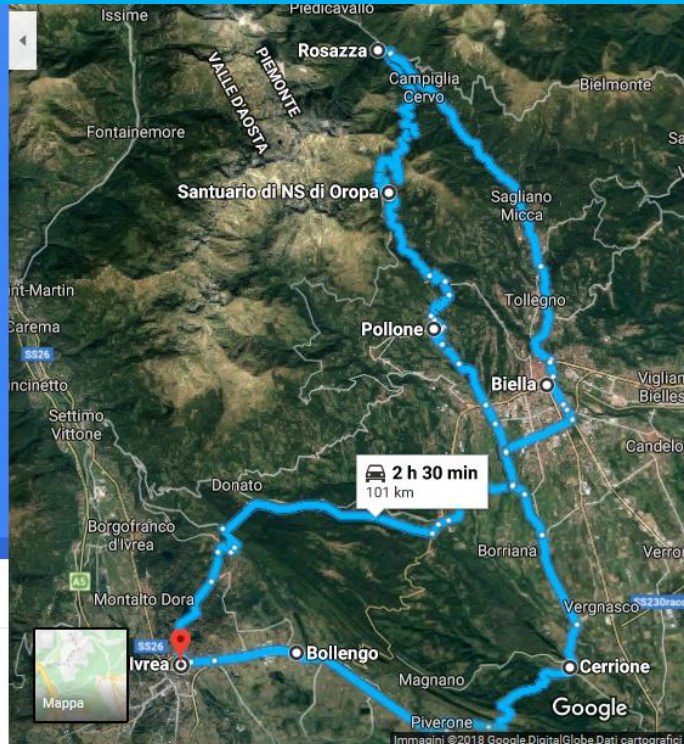
SANTUARIO DI N.S. DI OROPA 101 km (A-R)

Navigation app interface showing a list of destinations and a selected route. The list includes:

- Ivrea, 10015 TO
- Pollone, 13814 BI
- Santuario di N.S. di Oropa, Via Santuario
- Rosazza, 13815 BI
- Biella, 13900 BI
- Cerrione, 13882 BI
- Bollengo, 10012 TO
- Ivrea, 10015 TO

Below the list, there is a button "Aggiungi destinazione".

At the bottom, there is a section for "tramite SP419" with a duration of "2 h 30 min" and a distance of "101 km". A "DETTAGLI" link is also present.



4 AGOSTO 2019



5° CICLORADUNO APPENNINICO

Passo Cerreto?

Passo Ticchiano?

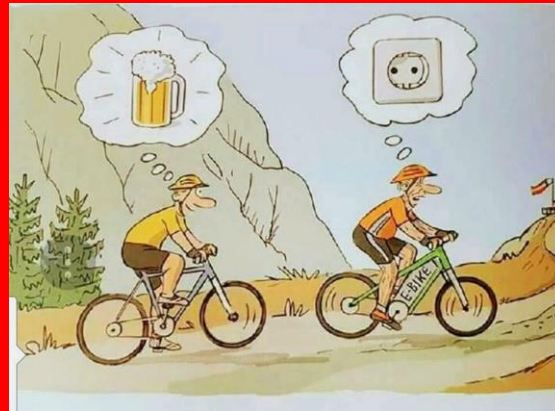
Passo Sillara?

Passo Cisa e Cirone?

Sabato 31 agosto 2019

MTB

CADIMARE



Carrara **Bier** Festival

1° settembre 2019

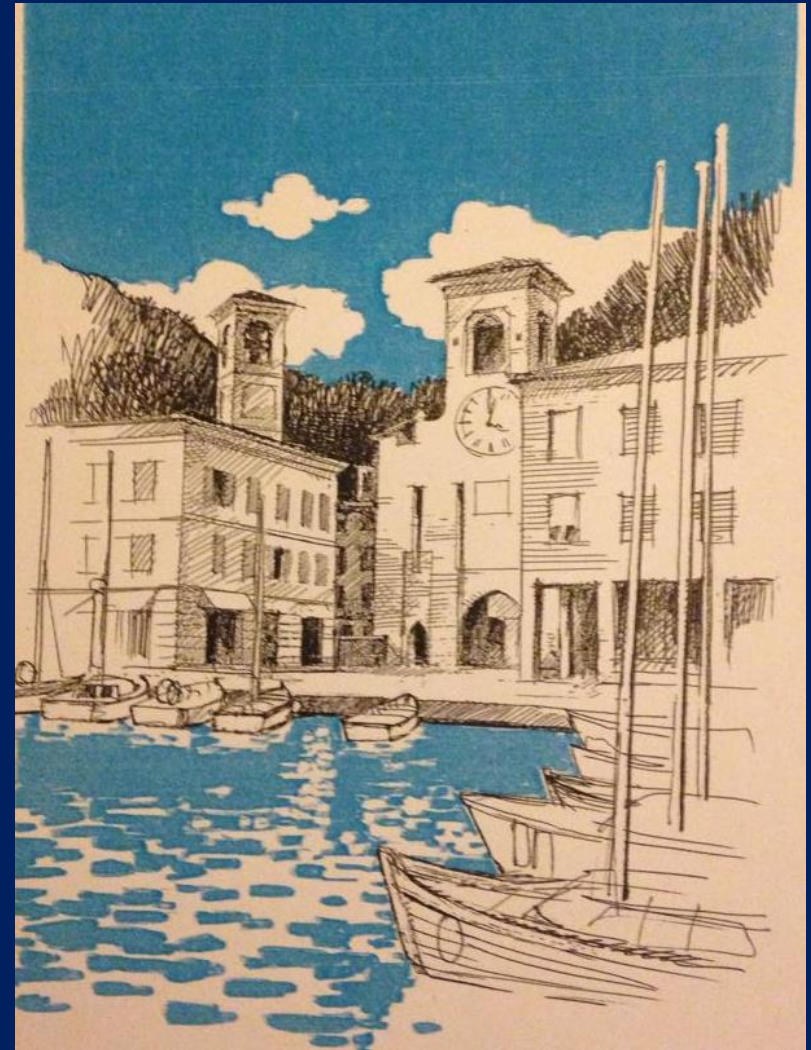


BDC

SAN POLO - MARE

24[^] edizione

10° Memorial Billy

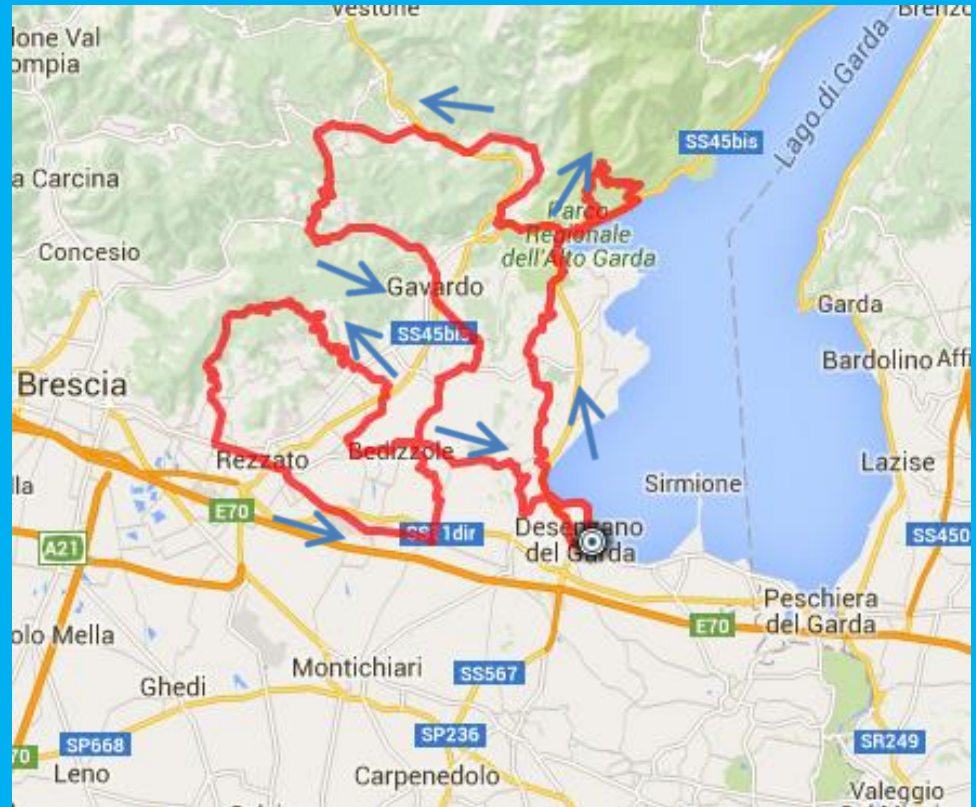


22 settembre 2019



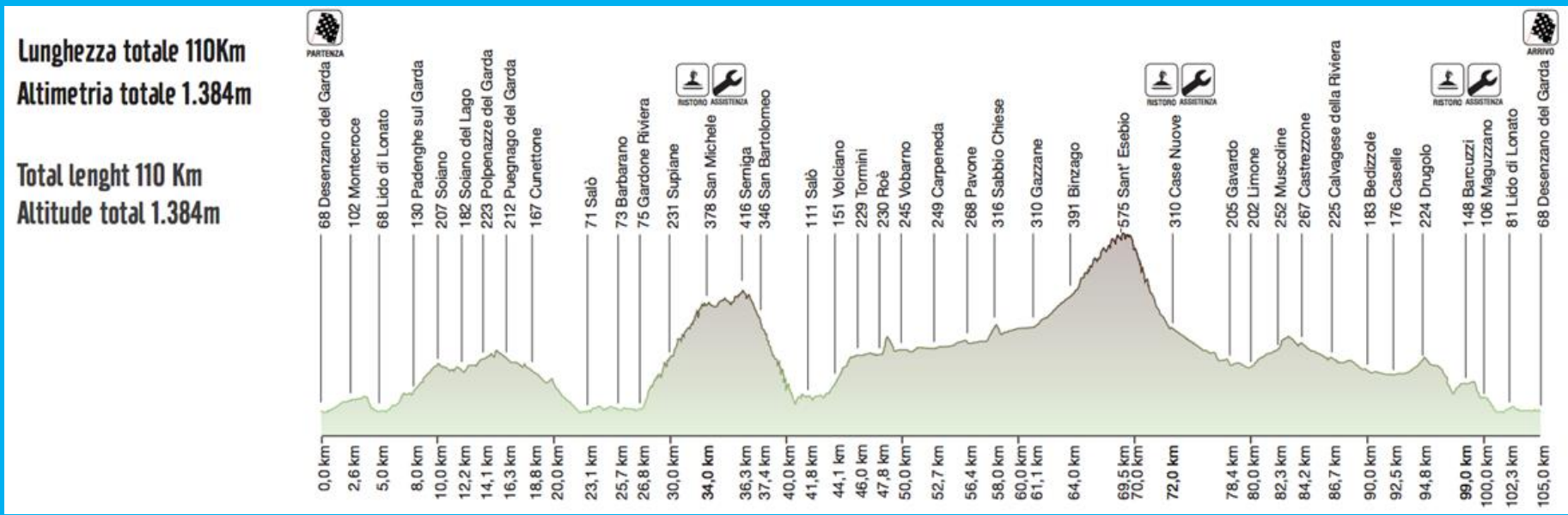
ANELLO GRAN FONDO COLNAGO

DESENZANO
110 Km



BDC

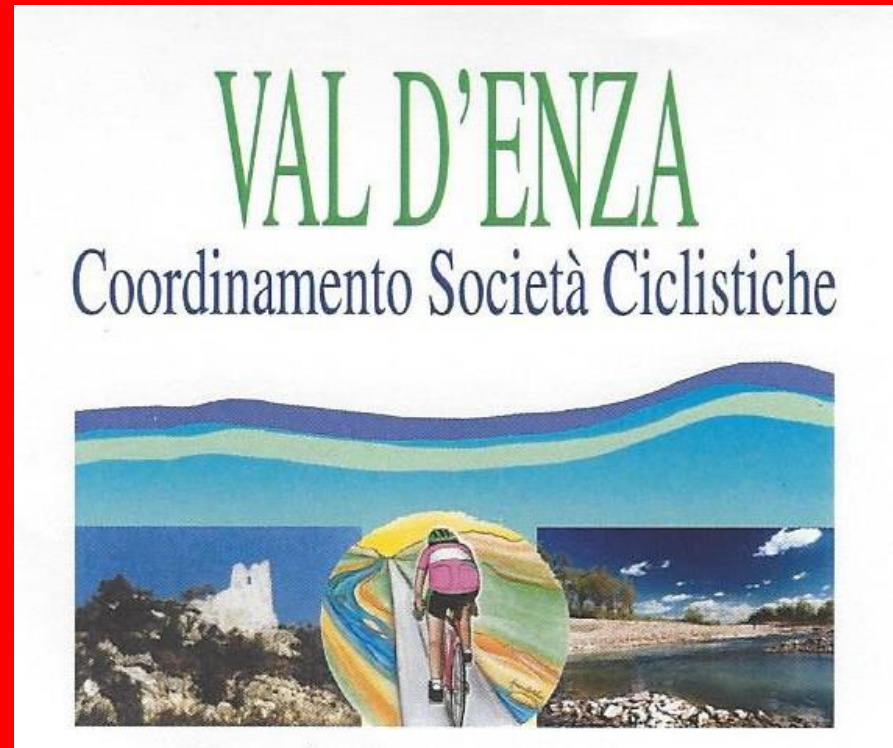
GIRO AD ANELLO Km 110



6 ottobre 2019

RADUNO

SOCIETA'
DELLA VAL D'ENZA
MTB VAL D'ENZA



13 OTTOBRE 2019



Giro delle foglie morte

7[^] edizione



MTB



BDC

Liva e i suoi sapori

Docce, pranzo e campo giochi

Casalecchio di Vetto



Non Modificabile



20 ottobre 2019

Combinata MTB - BDC

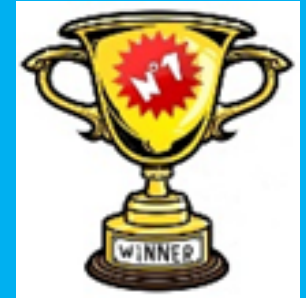
Sorteggio coppie al mattino prima della partenza



31 punti 1[^] classificati
21 ai 2[^] classificati
11 punti 3[^] classificati
6 punti a tutti gli altri



1° dicembre 2019



Pranzo sociale

LA NOSTRA SEDE (aperta il venerdì sera)

PIAZZA
CARLO SARTORI.



ORARIO UFFICIO AGENZIA
PER IL PUBBLICO

LUNEDÌ	8.30-11.30
MARTEDÌ	8.30-11.30
MERCOLEDÌ	8.30-11.30
GIOVEDÌ	8.30-11.30
VENERDÌ	8.30-11.30
SABATO	8.30-11.30
TELEFONO	0222-874009
CELLULARE	368-300877

COMUNE DI SAN POLO D'ENZA
Ufficio di Pianificazione Territoriale
Luca e Barbara Bonacini

CICLISMO
SAMPOLSESE

dauser
Centro di S. Polo d'Enza

I nostri contatti

<http://www.ciclisticasampolese.it>

(Creato da Getto - Foto, itinerari, note di viaggi dal maggio 2014)

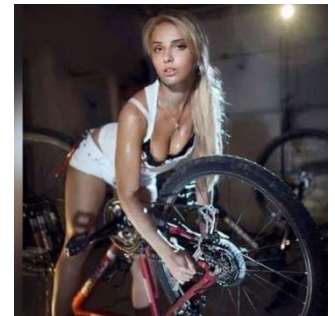
**Gruppo WhatsApp
Ciclisticasampolese**

(Creato il 06/02/16 - Amministratore: V@ghen)



**Gruppo WhatsApp
mountain bike**

(Creato il 02/09/13 - Amministratori: Davide e Robic)



Buone pedalate a tutti!

